



方少韩

SHAOHAN FANG

95后时尚摄影师，青年艺术家。

2020年研究生毕业于中国传媒大学工程硕士/摄影双学位。现就读纽约视觉设计学院 Photo, Video and Related Media 专业。

她的个人创作通常通过女性主义的视角来探索两性在当代社会中的处境和经历。

Fashion photographer. Visual artist.

Shaohan Fang graduated from the Communication University of China with a dual master's degrees in Engineering and Photography. She's currently pursuing her studies in the Photography Video and Related Media program at SVA, New York.

Her creative focus lies in feminist explorations of one's experiences, all driven by her belief in the expressive power of visual art.

合作品牌

FORMER CLIENTS

VOGUE GQ

ZEGNA BVLGARI TOM FORD Dior Burberrys
OF LONDON

Maison Margiela
PARIS



TAMRON



杂志 x 艺人 | Magazines x Celebrities



VOGUE



VOGUE











GQ x ZEGNA | 232 Dinner

GUO CHENG

VOL. 08

2022. 05

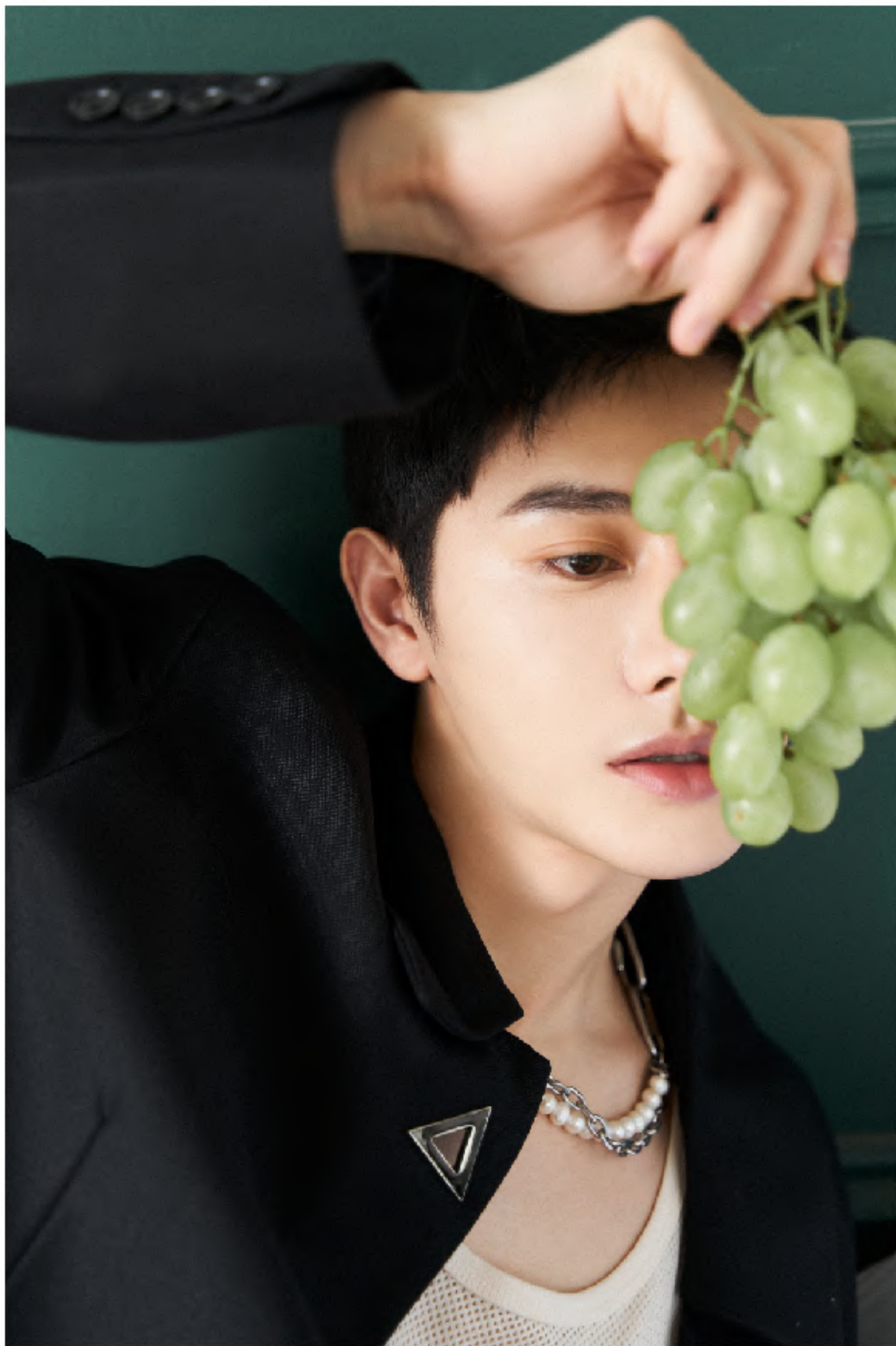
WELL WELL magazine



WELL WELL magazine



WELL WELL magazine





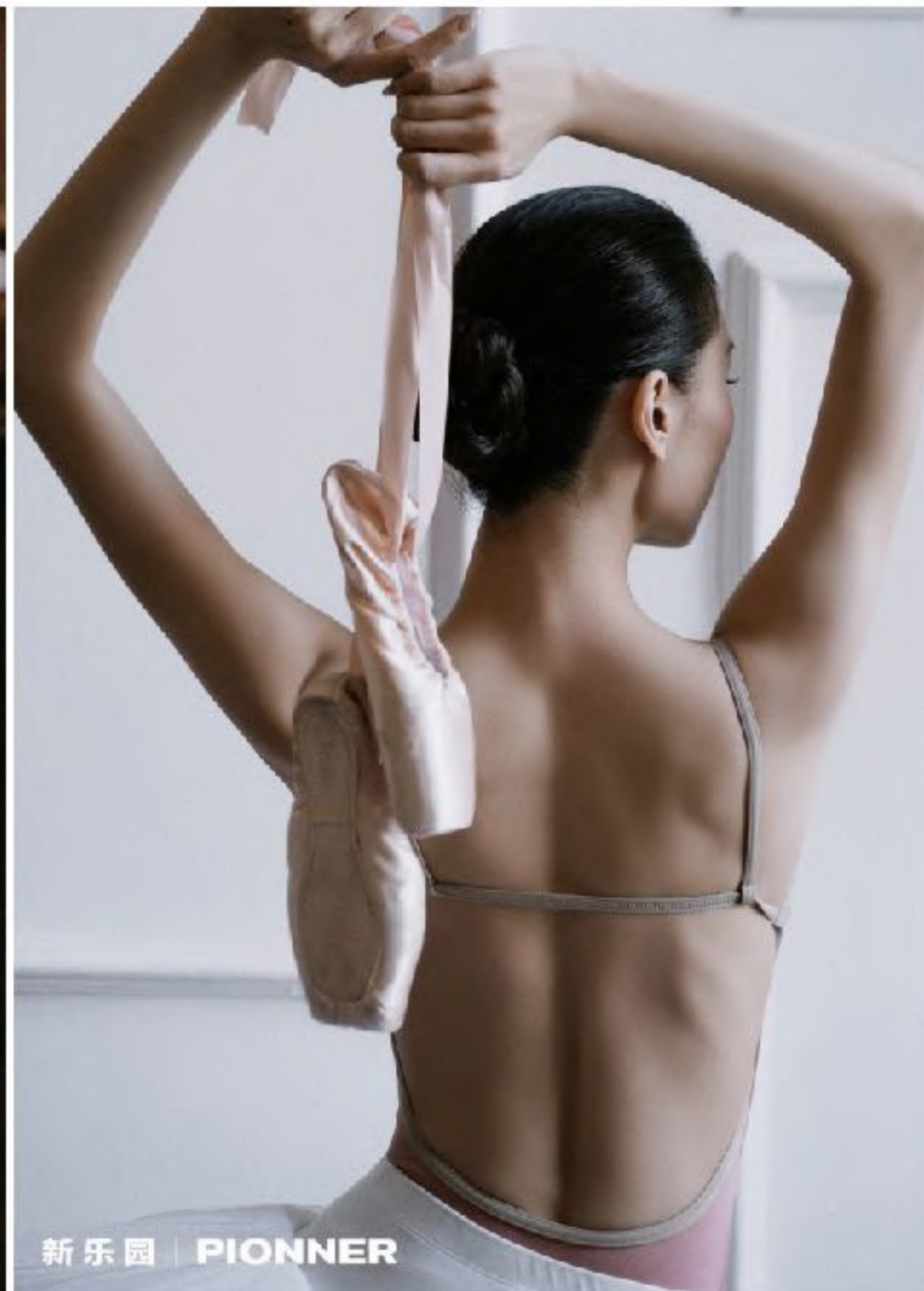
演员李昀锐



音乐专辑封面 | 明日之子冠军成员 | 音乐人赵珂



演员郭子凡



新乐园 | 舞蹈家王佳宝

THE CRANE'S GRATI- TUDE

PHOTOGRAPHER: SHANEFANG
PRODUCER: @JWTONGBELLA
MAKEUP ARTIST/HAIR STYLIST: YUZI& @XUYANGYYY_
MODEL: FEIYAO @LONGTENG
FASHION: @CHAI_JUNJUN





17:23



17:23

THE RED KITE

PHOTOGRAPHER: SHANEFANG
CREATIVE DIRECTOR: @_YUEZHAO
MAKEUP ARTIST/HAIR STYLIST: @XUYANGYYY_
FASHION: @3ACHOFFICAL, @TMS STUDIO
MODEL: LIUYI

00:22



英国杂志 17 : 23 封面 | 个人作品

品牌合作 | Brand Collaborations



上汽大众 x 朗逸汽车 | 相声演员郭德纲



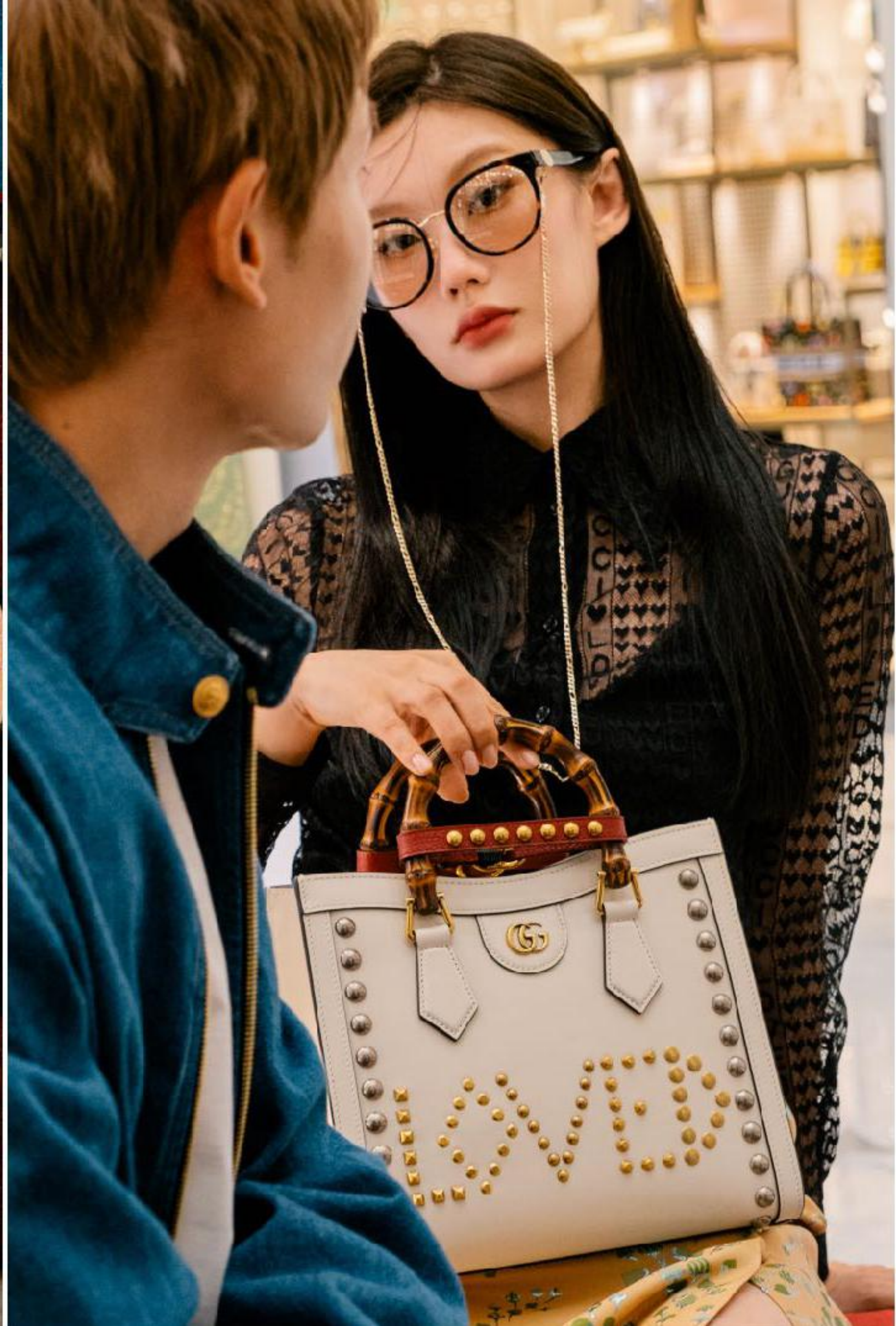
ZEGNA | Oasi Cashmere



LOEWE x Joe Brainard



GUCCI | Love Light





Burberry | Elizabeth



周大福 | 传承系列



Dior | 挚爱礼盒





Masion Margiela | Bonds of Love





BVLGARI | Divas' Dream



APM x 天猫小黑盒 | 摩斯密码

CHANEL | Coco Crush





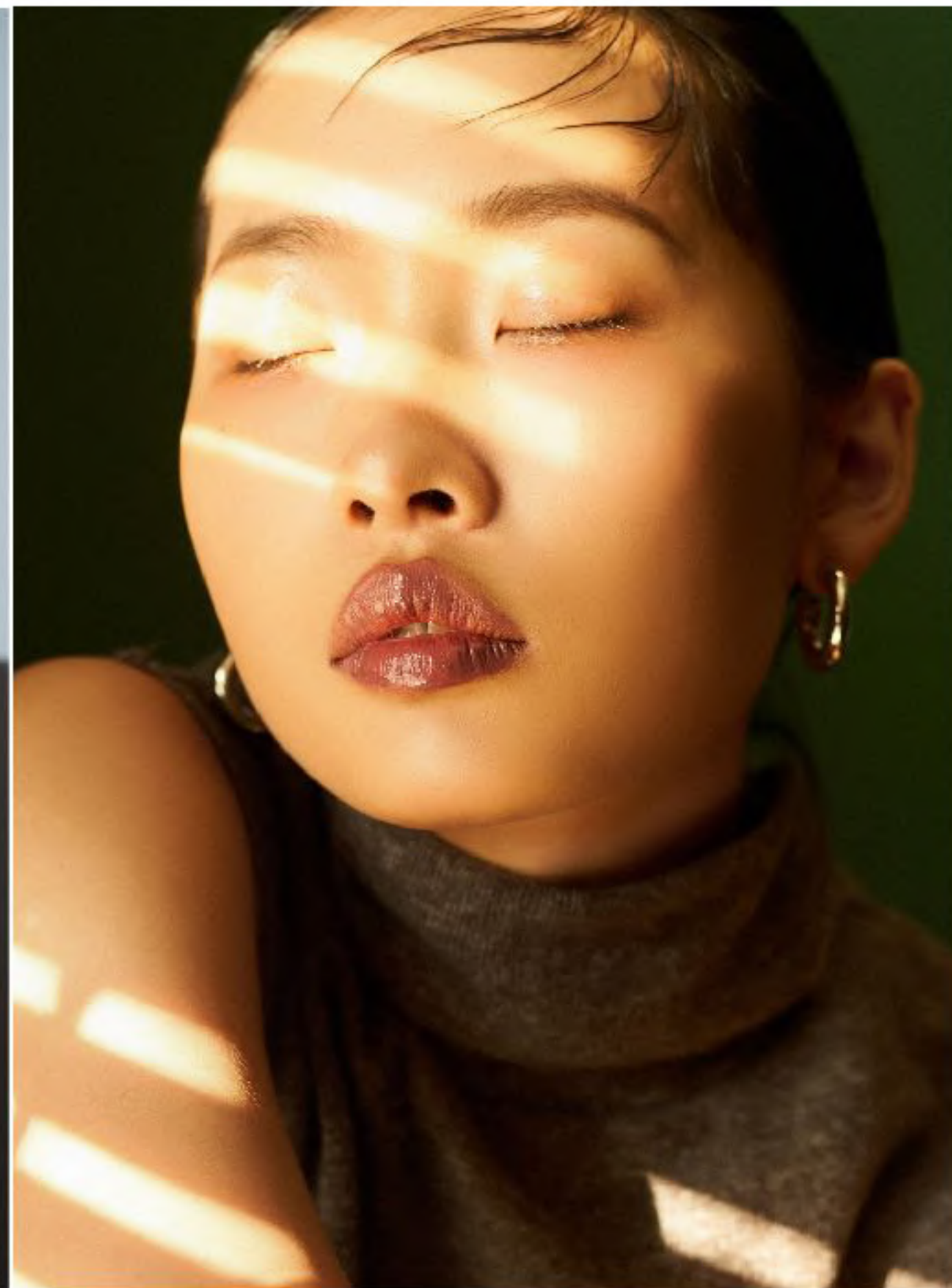
Dior | Lucky Dior



New Balance | 990 V1 V2 V3系列



TAMRON 腾龙 | Focus on the Future



TAMRON 腾龙 | Focus on the Future



宝骏汽车 | SNH48 - 孙芮

LI-NING

北航飞行学员
袁德军

逐梦行

好好学习，让梦想
随着天空不断向上

LI-NING

反伍乐团
band

逐梦行

无数次擦肩而过
终成就一次完美进球

LI-NING

曹氏风筝文化传承人
孔炳章

逐梦行

我们的飞行梦想
经得起时间考量

LI-NING

国家级非物质文化遗产北京面人郎传承人
Popin

逐梦行

当然爱流着热爱
在镜头中开出新鲜的花

LI-NING

青年书法工作者
熊博

逐梦行

用文字架一部大桥
去高处放飞梦想

LI-NING

盲盒博士
陈甜竹

逐梦行

每一个努力的现在
都将拥有一个美好的未来

LI-NING

记者纪录片视频创作者
徐

逐梦行

用镜头的力量
奏响生命的乐章

LI-NING

青年书法工作者
熊博

逐梦行

用文字架一部大桥
去高处放飞梦想

LI-NING

中国摄影家协会会员
杨策

逐梦行

若心中的憧憬
无限翻山越岭

LI-NING

歌手
阿哲

逐梦行

被梦想照亮的刹那
总有数不尽的风光

LI-NING

潮流艺术家
family

逐梦行

每一个梦想
都应该有模有样

LI-NING

户外运动博主
小美是个野姑娘

逐梦行

时光正好
就该肆意奔跑

腾讯视频 出品

她的取景器

腾讯视频 出品

她的取景器

腾讯视频 出品

Apkamil 爱他美3·黑钻奇迹

她的取景器

齐溪

麦子

李少红

梦想永远不嫌大

对冲的力量是创作的来源

艺术的功能是表达心灵感悟

2月6日起

2月6日起

2月6日起

每周一周二中午12:00 腾讯视频电影频道独播

每周一周二中午12:00 腾讯视频电影频道独播

每周一周二中午12:00 腾讯视频电影频道独播



腾讯视频 李少红 齐溪 麦子 | 《她的取景器》剧照



Schweppes 怡泉 | 《心动的offer》律师王骁



资产
配置季

招商银行 资产配置季

活钱管理 | 保障管理 | 稳健投资 | 进取投资



有 **12,486,186** 位客户

相信「资产配置」的力量

早早种下财富之树

资产配置选招行

上招商银行App搜 **Q TREE配置**

数据截至2022年4月30日 市场有风险 投资须谨慎

招商银行 | APP



扫码立即体验

资产
配置季

招商银行 资产配置季

活钱管理 | 保障管理 | 稳健投资 | 进取投资



为了再一次
热烈的拥抱及诚挚的祝福

有 **2,074,173** 份「黄金」

已经在抽屉里为客人待命许久

资产配置选招行

上招商银行App搜 **Q 黄金**

数据截至2022年4月30日 市场有风险 投资须谨慎

招商银行 | APP



扫码立即体验

资产
配置季

招商银行 资产配置季

活钱管理 | 保障管理 | 稳健投资 | 进取投资



有 **1,025,119** 位客户

坚持了「定投」，期待与微笑曲线一起嘴角上扬

资产配置选招行

上招商银行App搜 **Q 基金定投**

数据截至2022年4月30日 市场有风险 投资须谨慎

招商银行 | APP



扫码立即体验

资产
配置季

招商银行 资产配置季

活钱管理 | 保障管理 | 稳健投资 | 进取投资



有 **36,593** 位客户

用「宠物医疗险」，给毛孩子更用心的呵护

资产配置选招行

上招商银行App搜 **Q 萌宠保**

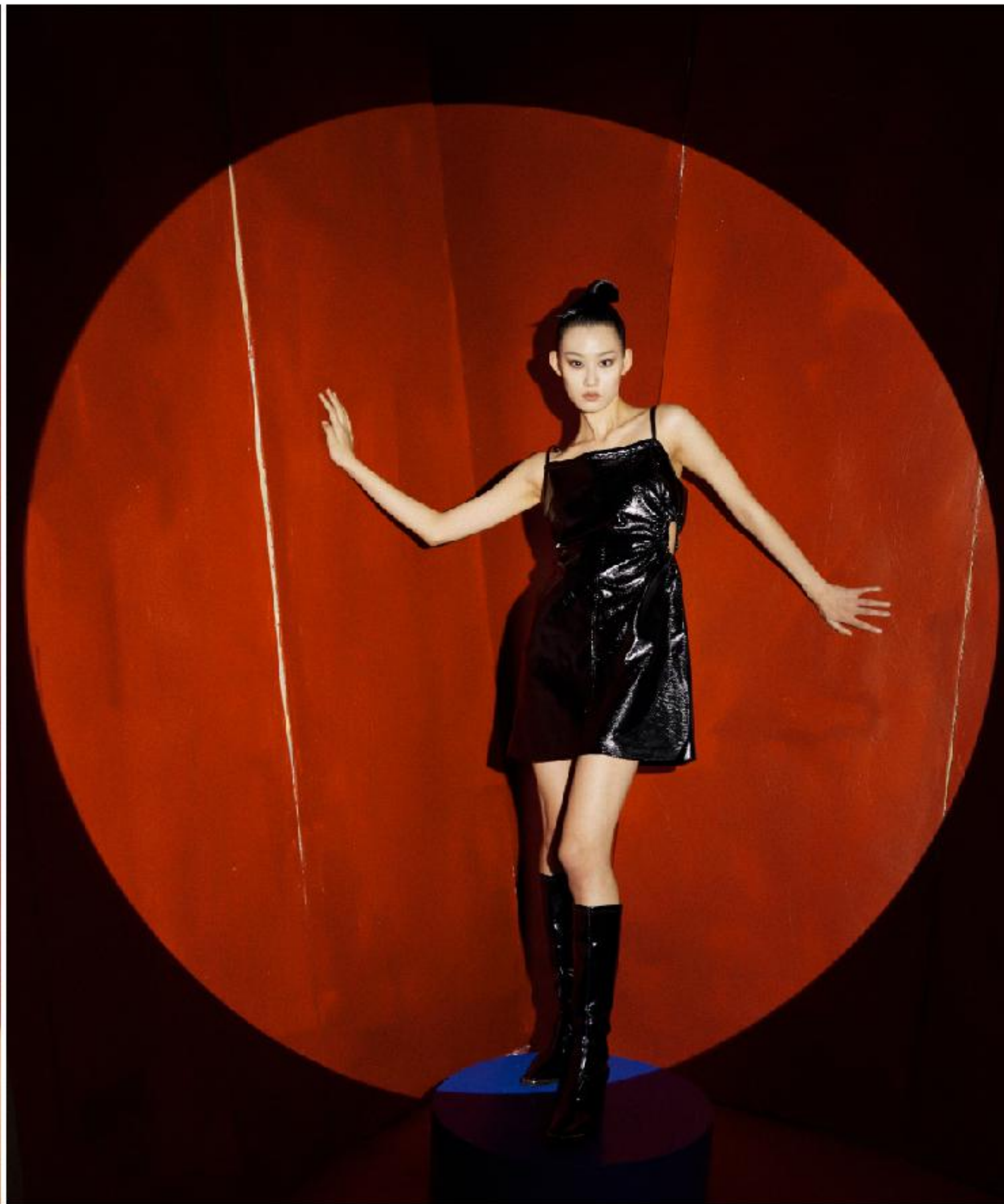
数据截至2022年4月30日 该产品由泰康在线财产保险股份有限公司
发行与管理，招商银行不承担产品的投资、兑付和风险管理责任。

招商银行 | APP



扫码立即体验

个人创作 | Creative Works



个人作品



个人作品







个人作品



个人作品



独立设计师洪梦圆服装设计 | 个人作品

THANKS

wechat: shanefang_

instagram: shanefang_

email: shane.fang@hotmail.com

mobile: +86 17600069955 (China) +1 6464001962 (U.S.)